

CARDIOLOGIA - ARITMOLOGIA

Esami Clinici in un giorno
Elettrocardiogramma di base (ECG)
Ecocardiogramma colorDoppler
Elettrocardiogramma dinamico sec Holter
Monitoraggio pressorio nelle 24 ore
Test da sforzo al cicloergometro1

CHECK-UP

Check-up a 360°
Check-up di prevenzione cardiologica
Check-up neurologico
Check-up di prevenzione senologica
Check-up menopausa

CHIROPRACTICA e MANIPOLAZIONI VERTEBRALI

CHIRURGIA GENERALE

DERMATOLOGIA e VENEROLOGIA

ENDOCRINOLOGIA

FLEBOLOGIA

MASSOFISIOTERAPIA

MEDICINA DEL LAVORO

MEDICINA LEGALE

NEUROCHIRURGIA e NEUROLOGIA

OCULISTICA

ORTOPEDIA e TRAUMATOLOGIA

OTORINOLARINGOIATRIA

OSTETRICIA e GINECOLOGIA

Ecografia Morfologica
Ecografia Transvaginale
SCA test
Visita Ginecologica

PSICHIATRIA e PSICOLOGIA

REUMATOLOGIA

Tubo digerente
Ricambio del sangue
Medicina Interna

UROLOGIA e ANDROLOGIA

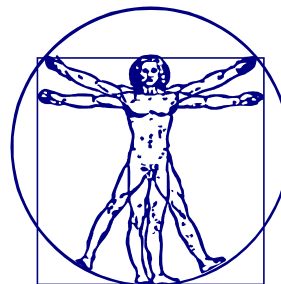
TECARTERAPIA

MEDICINA ESTETICA

Filler a base di acido ialuronico
Botulino
Peeling
Stop alle macchie e all'acne
Depilazione laser definitiva e permanente

CHIRURGIA ESTETICA

Macrolane
Carbossiterapia
Fechato
Lipo-Chic
Blefaroplastica palpebre - superiore
Otoplastica
Lifting delle sopracciglia
Lifting mini o total
Lifting braccia e interno cosce
Lipolifting con grasso viso, corpo, glutei
Liposuzione (mini addome)



Centro Medico – M.R. S.r.l.

Via Passo del Vivione, 7 – 24125 Bergamo

Via Roma, 32 – 24020 Gorle (BG)

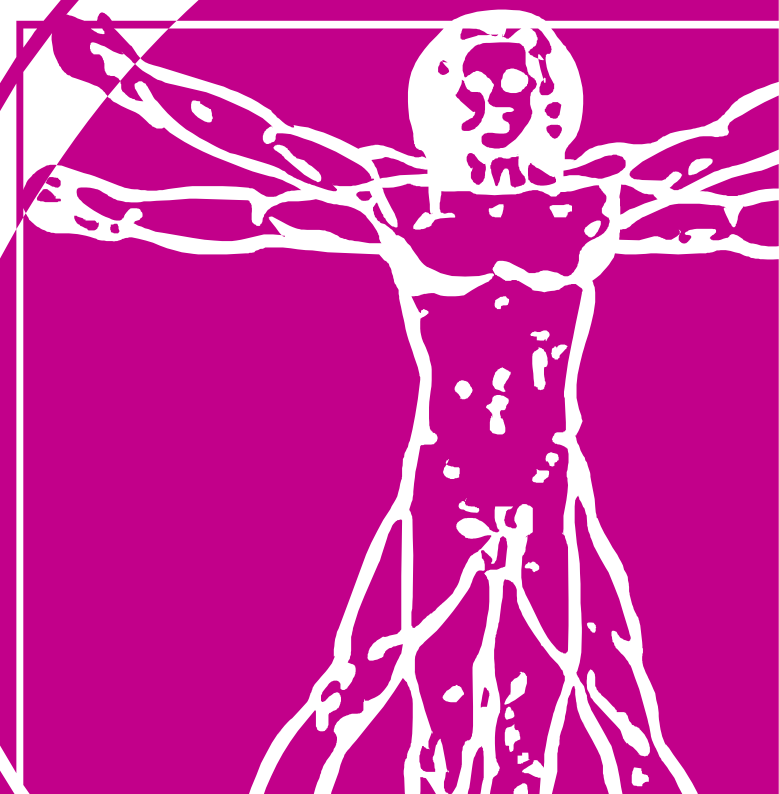
Cod. Fisc. e P. IVA 02222450161

Tel. 035/4236140 - 035/290636 - Fax 035/290358

www.centromedicomr.it - info@centromedicomr.it

Direttore Sanitario: Prof. M. Valverde

CHIRURGIA PLASTICA



Macrolane

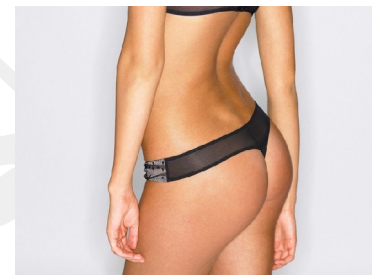
Oggi è possibile aumentare il seno iniettando un particolare gel riempitivo. E' un gel trasparente e viscoelastico a lento riassorbimento che per texture e durata è indicato ad essere iniettato direttamente nel seno per aumentarne il volume, per valorizzare i glutei e polpacci svuotati, per riempire i vuoti lasciati dalla liposuzione. Il risultato è immediato e naturale sia alla vista che al tatto. Con Macrolane il trattamento è veloce e in anestesia locale così da richiedere solo un breve allontanamento dal posto di lavoro o dalle altre normali attività extra-lavorative.



Lipo-Chic

Con questa tecnica rivoluzionaria è possibile trattare le adiposità localizzate sia maschili che femminili. Normalmente le aree trattate sono:

- addome
- fianchi
- cavo popliteo
- coulottes
- caviglie
- ginocchia
- polpacci



oltre a poter trattare lipomi e esiti post-liposuzioni. Chi si sottopone a questo tipo di intervento ambulatoriale è un soggetto che vuole ottenere dei risultati ben visibili in termini di riduzione del pannicolo adiposo e tornare alle normali abitudini di vita già dal giorno successivo al trattamento.

Fechato

Un viso giovane, sano e senza rughe? Oggi non serve più un intervento chirurgico. Arriva dal Brasile la tecnica che permette di ottenere un viso giovane in modo semplice e senza bisturi. "Fechato", in brasiliano vuol dire "chiuso", cioè senza tagli.



E' una tecnica rivoluzionaria se paragonata ad un lifting tradizionale ed ai trazionamenti verticali con fili di sospensione praticati finora. L'intervento dura circa un'ora ed è effettuato in ambulatorio chirurgico in anestesia locale.

Chirurgia Plastica

La chirurgia plastica estetica si occupa di correggere e migliorare difetti ed imperfezioni fisiche ed estetiche, ristabilendo armonia ed equilibrio, sia nelle proporzioni del corpo sia a livello psicologico, aumentando la propria autostima e la sicurezza sia con se stessi che verso gli altri.



- Blefaroplastica superiore ed inferiore
- Aumento zigomi e mento con protesi
- Lifting delle sopracciglia
- Rinoplastica
- Otoplastica
- Lifting mini o total
- Lifting braccia e interno cosce
- Lipolifting con grasso viso, corpo, glutei
- Mastoplastica additiva (aumento seno)
- Mastopessi (riduzione seno)
- Addominoplastica (riduzione addome)
- Liposuzione (mini addome)